



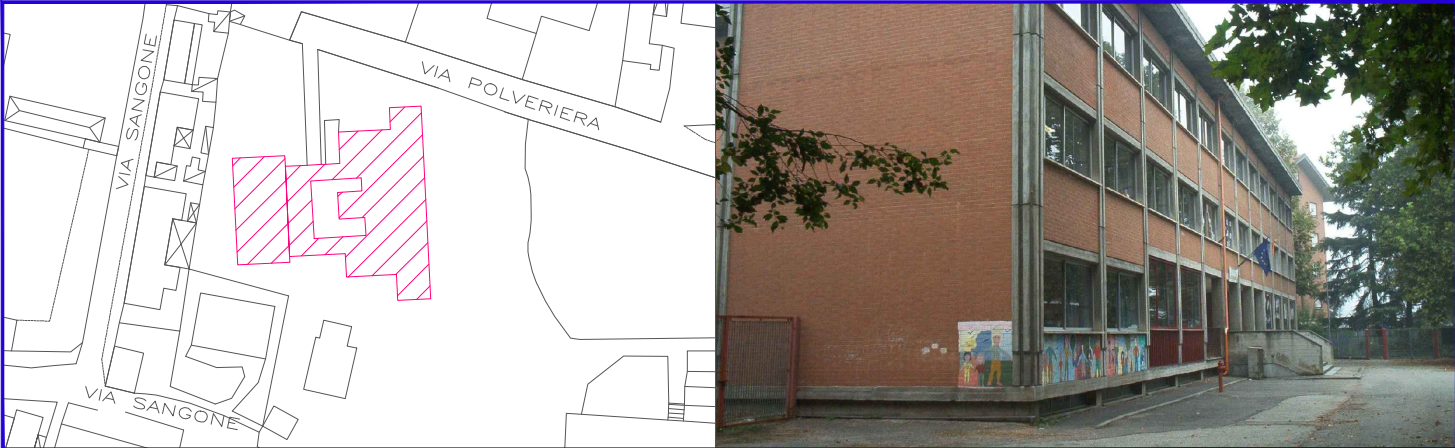
COMUNE DI NICHELINO

Città Metropolitana di Torino

17

INTERVENTO DI MANUTENZIONE STRAORDINARIA SUL PATRIMONIO IMMOBILIARE COMUNALE - EDILIZIA SCOLASTICA II LOTTO

Scuola Primaria "Sangone" - via Sangone, 38
COD. ED. 021



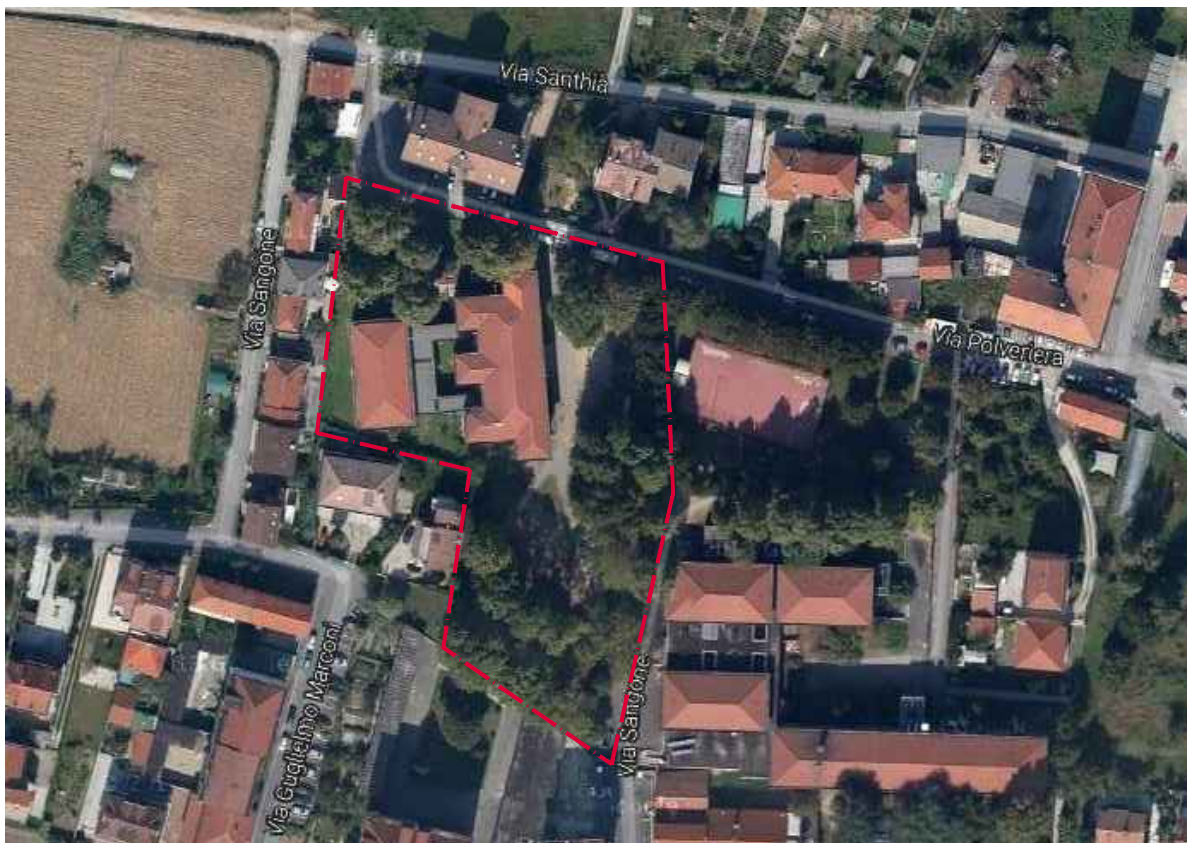
Progettisti :
FABRICATRE
studio associato architettura e ingegneria
arch. Maurizio Testa
arch. Stefania Zitti
ing. Fabio Oliari

via G. Regaldi, 3 10154 Torino t/f 011.885337 info@fabricatre.it

Il Responsabile del Procedimento :
Ing. Luigi Amendolara
(Responsabile P.O.)

PROGETTO ESECUTIVO

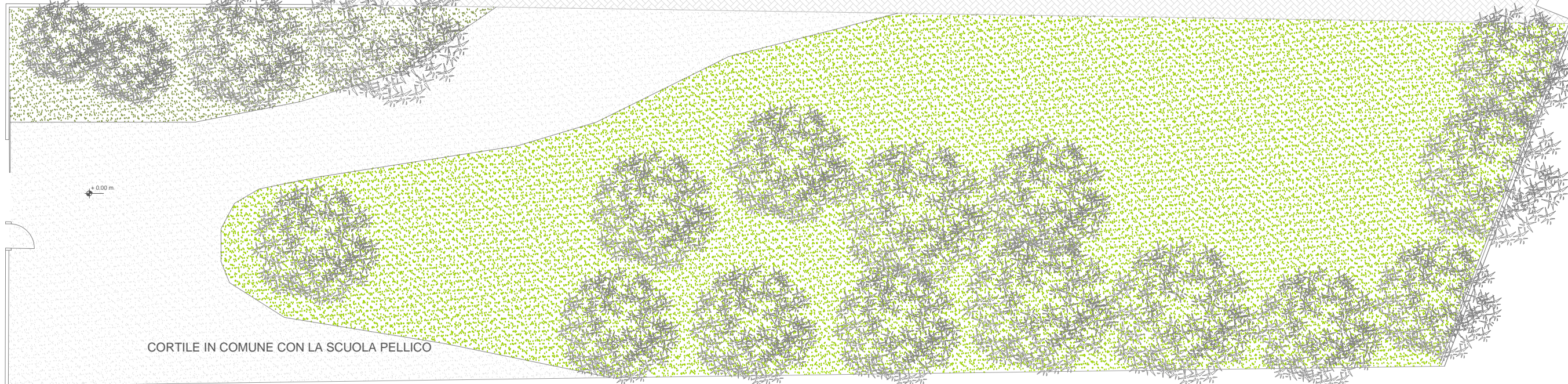
PLANIMETRIA GENERALE				scala 1:200
REV	MODIFICHE	DATA	DATA ultimo aggiornamento	021_PE.AR.PLM.01
0	EMISSIONE	marzo 2017		
1	REVISIONE	aprile 2018		
file	021_PE.AR.PLM.01.dwg			



VIA SANGONE



INGRESSO 3



CORTILE IN COMUNE CON LA SCUOLA PELLICO

BLOCCO PALESTRA

COPERTURA CORRIDOIO
ACCESSO PALESTRA

CORTILE INTERNO

BLOCCO SCUOLA

INGRESSO PRINCIPALE

INGRESSO 2

INGRESSO 1

VIA POLVERIERA

PLANIMETRIA AREA DI INTERVENTO